

# Schüco Seamless

Nahtlose Verschmelzung der Schüco Panorama Design Serien  
Smooth integration of the Schüco Panorama Design series



## Schüco Seamless – fließende Übergänge für maximale Transparenz

Schüco Seamless – flowing transitions for maximum transparency



Moderne, nachhaltige Architektur geht weit über maximale Energieeffizienz durch beste U-Werte hinaus; auch filigranste Optiken, ein hochwertiges Design und die perfekte Integration von Funktionselementen gehören zu den Merkmalen zeitgemäßer Aluminium-Fassadensysteme. Schüco geht nun noch einen Schritt weiter: Ein besonderes Highlight im Portfolio ist Schüco Seamless, das nahtlose Übergänge zwischen Fassaden und Schiebesystemen ermöglicht. So schließen die Schüco Panorama Design Schiebesysteme fließend an das Panorama Design Fassadensystem FWS 35 PD an, sodass die Ansichtsbreiten der Pfostenprofile von nur 35 mm erhalten bleiben. Die bündige Integration der Blendrahmen in Boden, Wand und Decke unterstreicht zudem das schlanke und puristische Seamless Design.

Modern, sustainable architecture goes far beyond maximum energy efficiency with top U-values. The most slimline of appearances, a high-quality design and the perfect integration of functional elements are also among the features of contemporary aluminium façade systems. Schüco is now going one step further. A particular highlight of the range is Schüco Seamless which enables a seamless transition between façade and sliding systems. In this way the Schüco Panorama Design sliding systems transition seamlessly into the FWS 35 PD Panorama Design façade system so as to preserve the face widths of the mullion profiles of just 35 mm. The flush integration of the outer frame into the floor, wall and ceiling also highlights the slimline, puristic seamless design.

## Schüco Seamless – nahtlose Verschmelzung der Schüco Panorama Design Serien

Schüco Seamless – smooth integration of the Schüco Panorama Design series



- 1 Maximale Transparenz und schlanke Profilansichten**  
Maximum transparency and narrow profile face widths
- 2 Profile verdeckt in Boden, Wand und Decke**  
Profiles concealed in the floor, wall and ceiling
- 3 Fließender Übergang der Systeme**  
Flowing transitions between the systems

# FWS 35 PD in Kombination mit ASS 77 PD

## FWS 35 PD in combination with ASS 77 PD



### Schmale Ansichtsbreiten

Höchstfiligrane Profilansichten ohne sichtbare Kopplungsprofile machen Schüco Seamless zum ästhetischen Design-Highlight mit optimalem Ausblick. Sowohl von innen als auch von außen sorgen die fließenden Übergänge für maximale Transparenz.

### Narrow face widths

Extremely narrow profile face widths without visible coupling profiles turn Schüco Seamless into an attractive design highlight with optimum views. The flowing transitions ensure maximum transparency from both the inside and outside.



### Mechatronische Bedienung

Für ein Plus an Komfort kann das Schiebesystem Schüco ASS 77 PD optional bequem via Tablet, Smartphone oder über einen Schalter aus der Entfernung gesteuert werden. Auch die automatisierte Bedienung garantiert das sichere Öffnen und Schließen des Systems.

### Mechatronic operation

For added comfort the Schüco ASS 77 PD sliding system can be controlled remotely and extremely easily via a tablet, smartphone or a switch. Even with automated operation, secure opening and closing of the system is guaranteed.



### Schneller und sicherer Einbau

Ein umlaufendes Baukörperanschlussystem ermöglicht die einfache und prozesssichere Montage auf der Baustelle.

### Faster and more secure installation

A continuous building structure attachment system facilitates simple and reliable installation on site.

### Eigenschaften und Vorteile

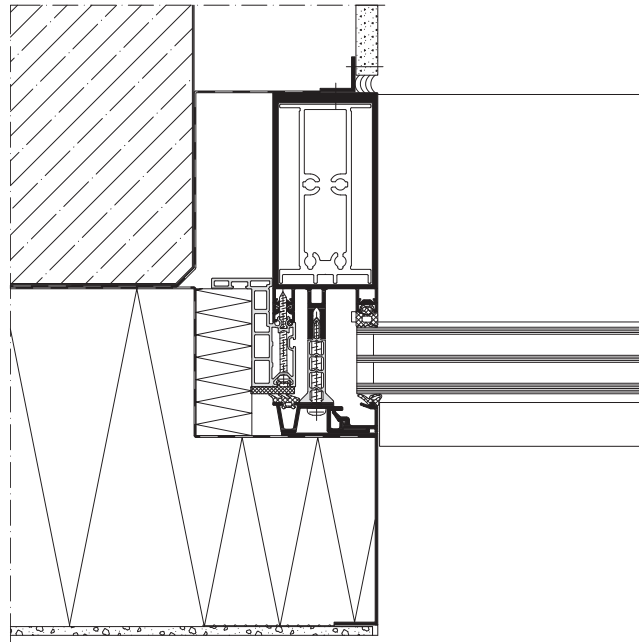
- Die raumhohe Verglasung erlaubt größtmöglichen Lichteinfall durch Ansichtsbreiten ab nur 37 mm im Verhakungsbereich und einen verdeckt liegenden Blendrahmen
- Die Blendrahmenhöhe von nur 90 mm seitlich im Fußpunkt ermöglicht eine Baukörperintegration auch bei begrenzter Aufbauhöhe
- Das Schüco Schiebesystem ASS 77 PD.HI manual mit einer integrierten flügelhohen Griffleiste für hohen Bedienkomfort und attraktives Flügeldesign, optional auch abschließbar verfügbar

### Features and benefits

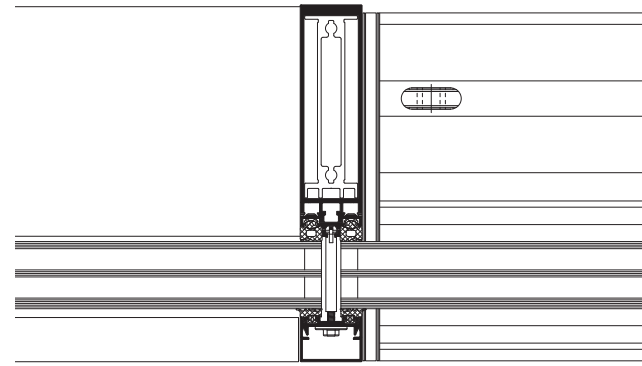
- The floor-to-ceiling glazing allows as much light as possible to enter due to face widths from just 37 mm in the interlock section and a concealed outer frame
- The outer frame height of just 90 mm at the side in the sill allows integration in the building structure even with a limited projection
- The Schüco ASS 77 PD.HI manual sliding system with an integrated vent-height pull grip for a high level of user comfort and attractive vent design, also available as a lockable version

# Technische Systemschnitte FWS 35 PD und ASS 77 PD

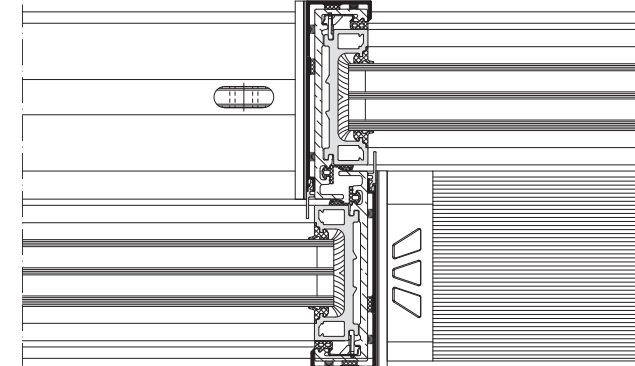
## Technical system section details for FWS 35 PD and ASS 77 PD



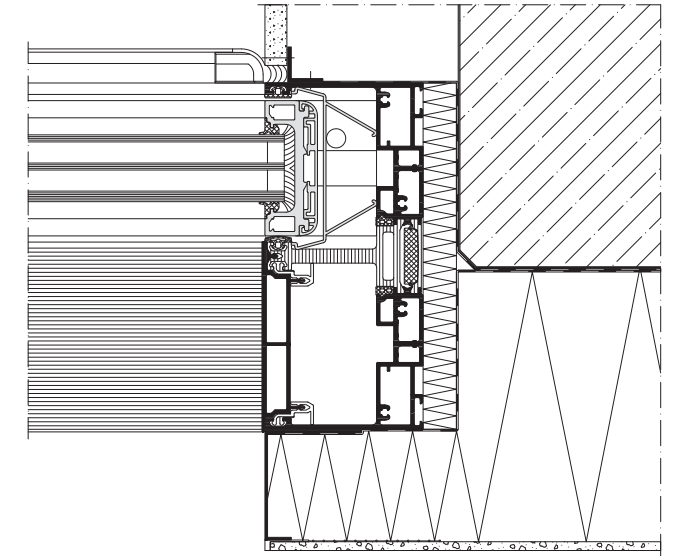
Baukörperanschluss,  
horizontal mechatronisch  
Attachment to building structure,  
horizontal mechatronic



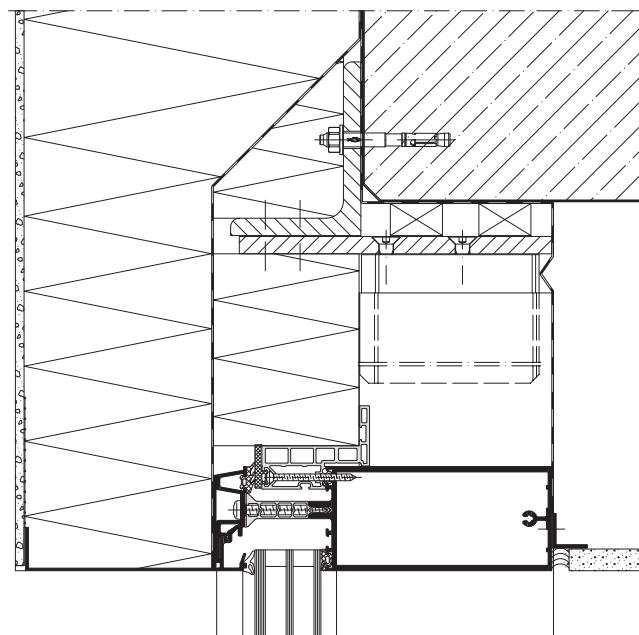
Übergang von FWS 35 PD auf ASS 77 PD,  
horizontal mechatronisch  
Transition from FWS 35 PD to ASS 77 PD,  
horizontal mechatronic



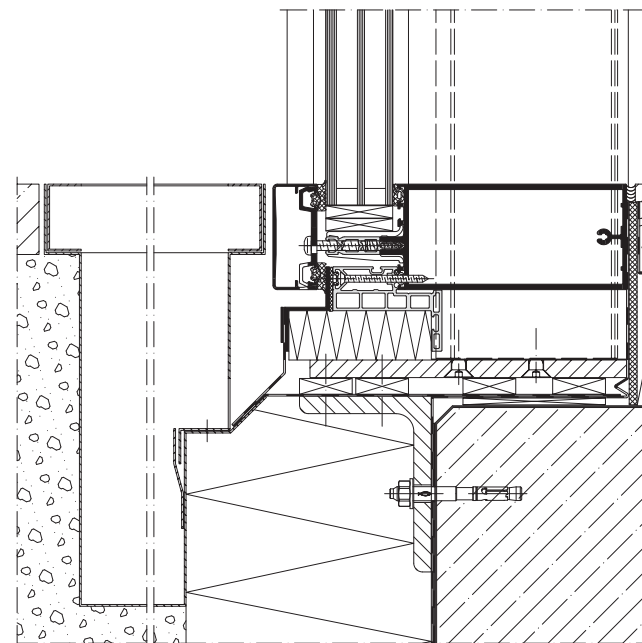
Mittelpunkt, 2-gleisig,  
horizontal mechatronisch  
Interlock section, double-track,  
horizontal mechatronic



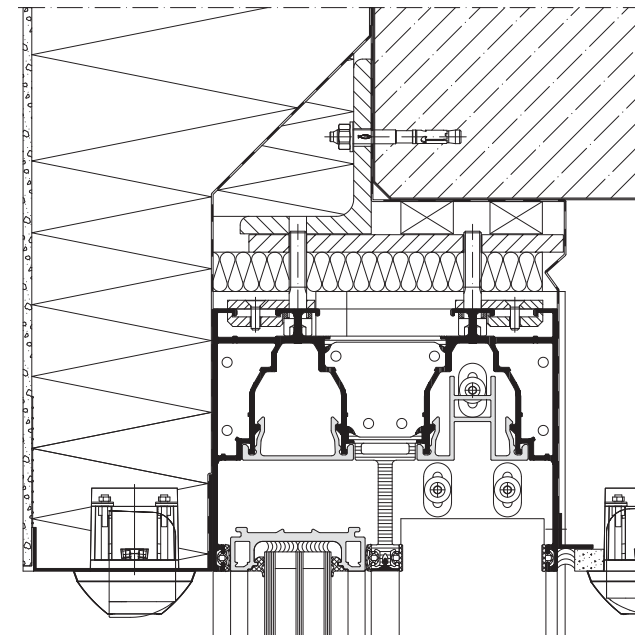
Baukörperanschluss, 2-gleisig,  
horizontal mechatronisch  
Attachment to building structure, double-track,  
horizontal mechatronic



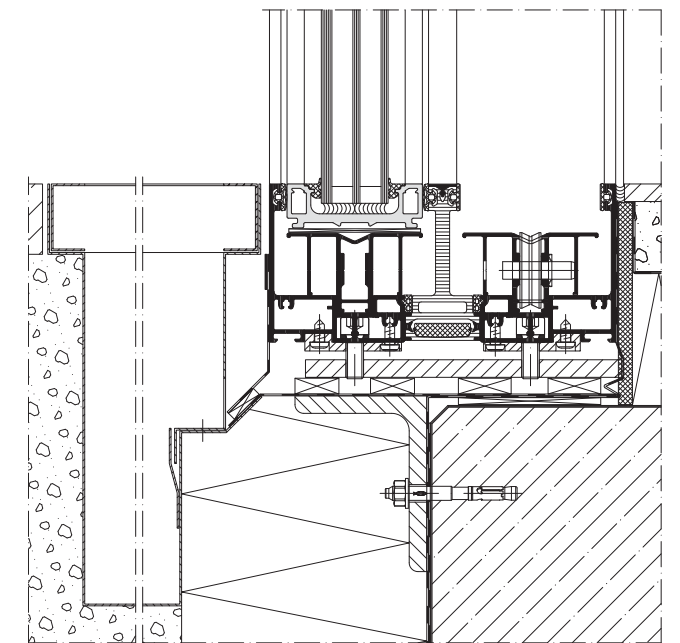
Oberer Baukörperanschluss,  
vertikal mechatronisch  
Top attachment to building structure,  
vertical mechatronic



Fußpunkt Baukörperanschluss,  
vertikal mechatronisch  
Sill attachment to building structure,  
vertical mechatronic



Oberer Baukörperanschluss Typ 2A/1,  
vertikal mechatronisch  
Top attachment to building structure, type 2A/1,  
vertical mechatronic



Fußpunkt Baukörperanschluss Typ 2A/1,  
vertikal mechatronisch  
Sill attachment to building structure, type 2A/1,  
vertical mechatronic

Schüco Seamless – nahezu rahmenlose,  
transparente Architektur  
Schüco Seamless – virtually frameless,  
transparent architecture



# FWS 35 PD in Kombination mit ASE 67 PD

## FWS 35 PD in combination with ASE 67 PD

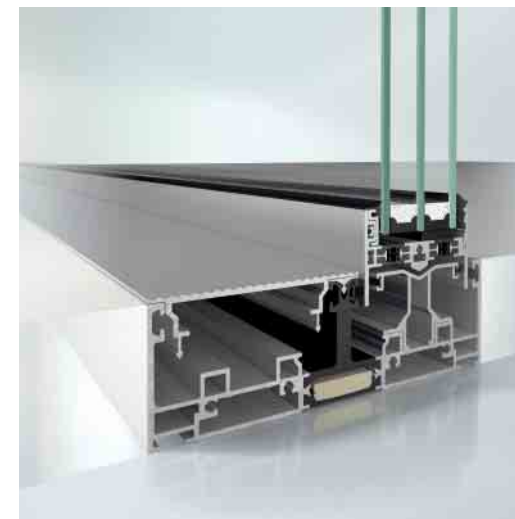


### Eleganz mit minimaler Ansichtsbreite

Mit einem Verhakungsbereich von 31 mm überzeugt das Schüco Schiebesystem ASE 67 PD durch seine schmalen Ansichtsbreiten.

### Elegance with minimal face widths

With an interlock section of 31 mm, the Schüco ASE 67 PD sliding system impresses with its narrow face widths.



### Fließender, nahtloser Übergang

Dank schmaler Ansichtsbreiten und einer bodengleichen Schwelle sorgt das Schüco Schiebesystem ASE 67 PD für einen nahtlosen Übergang mit maximaler Transparenz.

### Flowing, smooth transition

Thanks to narrow face widths and a level threshold, the Schüco ASE 67 PD sliding system ensures a smooth transition with maximum transparency.



### Manueller Komfort und Sicherheit in jeder Position

Ein einfaches Verriegelungssystem ermöglicht die Verriegelung in jedem Zustand – ob in Lüftungsposition oder geschlossen.

### Manual ease of operation and security in any position

A simple locking system facilitates locking in any position – be it in the ventilation position or when closed.

### Eigenschaften und Vorteile

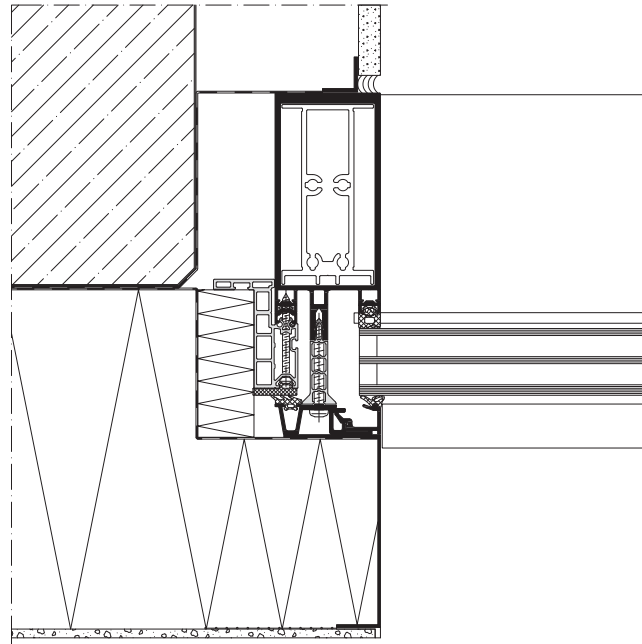
- Optimierte Flügelverklebung sorgt für Prozesssicherheit und Zeitersparnis
- Unterschiedliche Kombinationsmöglichkeiten von Flügel- und Blendrahmen erlauben individuelle Gestaltungsfreiheit für Transparenz und uneingeschränkten Weitblick
- Komplexe Technologie, die einfach zu bedienen ist

### Features and benefits

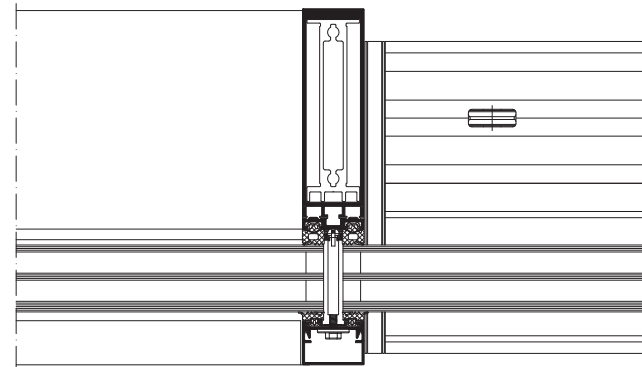
- Optimised bonding of the vent ensures process reliability and time saving
- Different options for combining vent and outer frame allow individual design freedom for transparency and unrestricted views
- Complex technology that is easy to use

# Technische Systemschnitte FWS 35 PD und ASE 67 PD

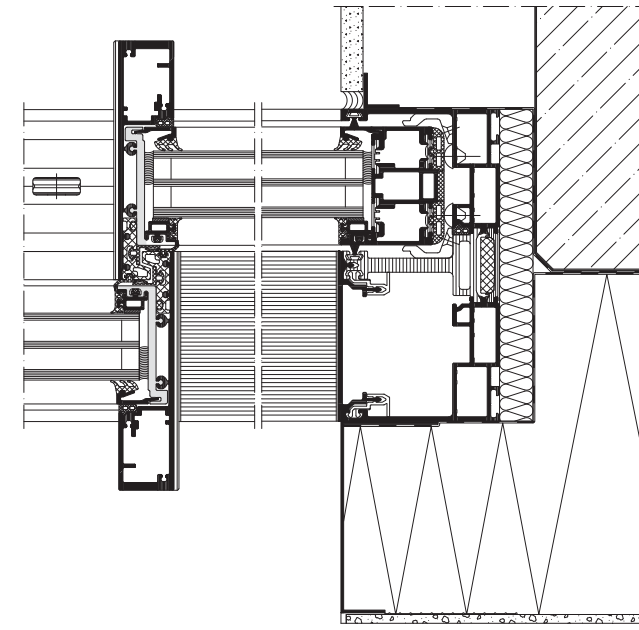
## Technical system section details for FWS 35 PD and ASE 67 PD



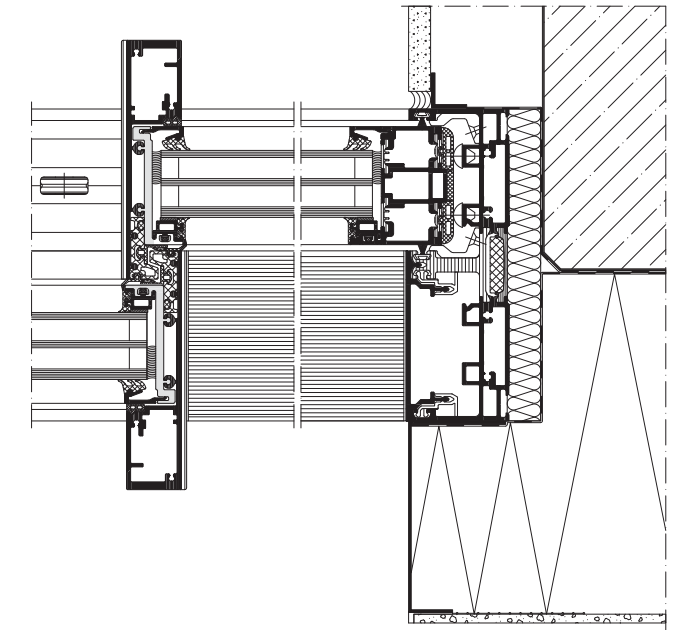
Baukörperanschluss FWS 35 PD horizontal,  
alle Versionen  
FWS 35 PD attachment to building structure, horizontal,  
all versions



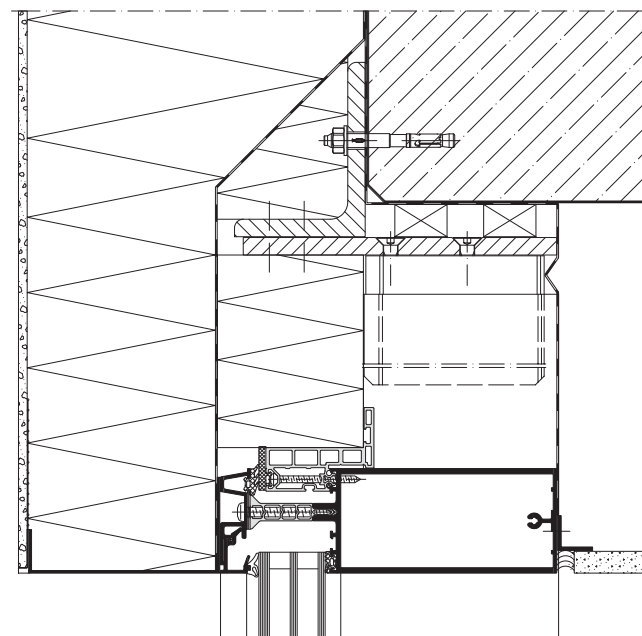
Übergang von FWS 35 PD auf ASE 67 PD,  
alle Versionen  
Transition from FWS 35 PD to ASE 67 PD,  
all versions



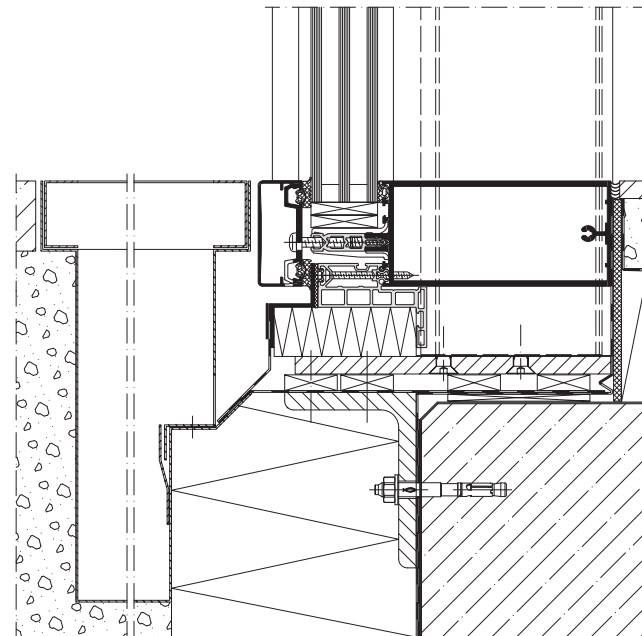
Schüco ASE 67 PD Version 90/90,  
Typ 2A/1, 2-gleisig  
Schüco ASE 67 PD version 90/90,  
type 2A/1, double-track



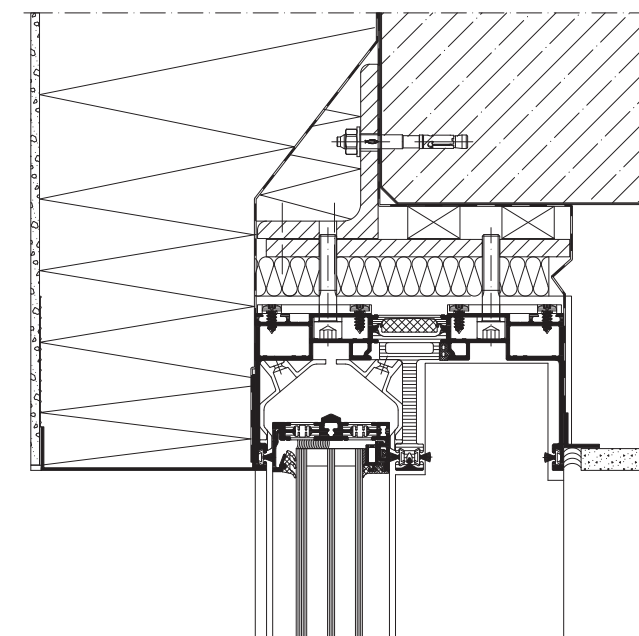
Schüco ASE 67 PD Version 57/57,  
Typ 2A/1, 2-gleisig  
Schüco ASE 67 PD version 57/57,  
type 2A/1, double-track



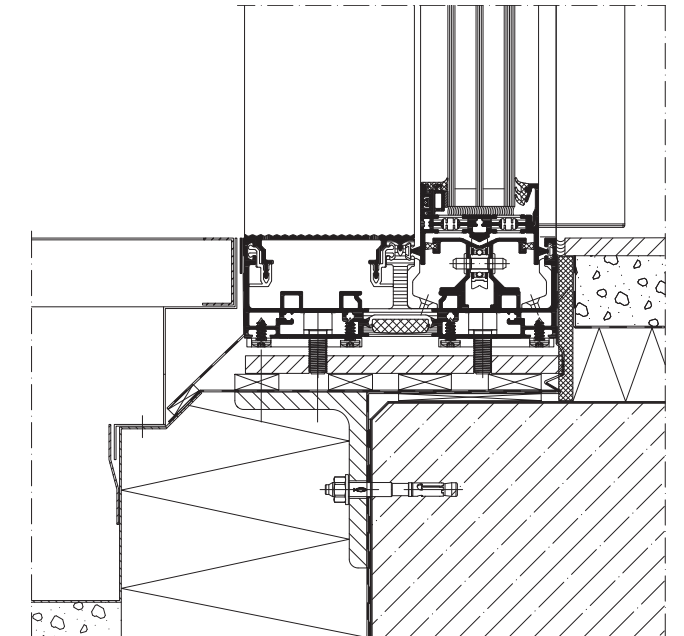
Oberer Baukörperanschluss FWS 35 PD,  
alle Versionen  
FWS 35 PD top attachment to building structure,  
all versions



Fußpunkt Baukörperanschluss FWS 35 PD,  
alle Versionen  
FWS 35 PD sill attachment to building structure,  
all versions



Schüco ASE 67 PD Version 90/90 und 57/90,  
Typ 2A/1, 2-gleisig  
Schüco ASE 67 PD version 90/90 and 57/90,  
type 2A/1, double-track



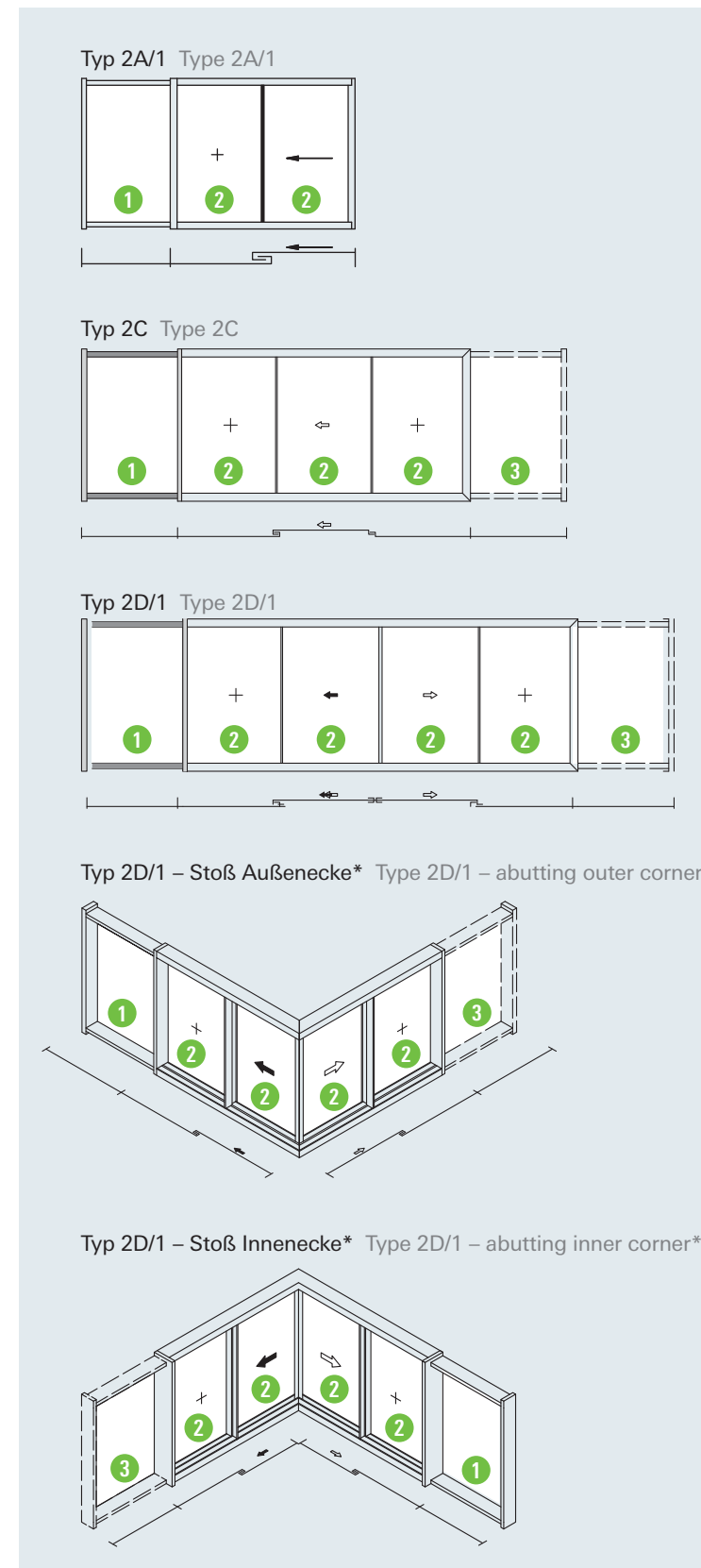
Schüco ASE 67 PD Version 57/57 und 57/90,  
Typ 2A/1, 2-gleisig  
Schüco ASE 67 PD version 57/57 and 57/90,  
type 2A/1, double-track

# Vergleich Leistungseigenschaften Comparison of performance characteristics

Prüfungen und Eigenschaften Tests and properties	Schüco Seamless FWS 35 PD/ASS 77 PD*	Schüco Seamless FWS 35 PD/ASE 67 PD
Windlastwiderstand Wind load resistance DIN EN 12210	Bis Klasse C3/B3 Up to class C3/B3	Bis Klasse C2 Up to class C2
Luftdurchlässigkeit Air permeability DIN EN 12207	Bis Klasse 4 Up to class 4	Bis Klasse 3 Up to class 3
Einbruchhemmung Burglar resistance DIN EN 1627, DIN EN 1628, DIN EN 1629	RC 2/RC 2 N	RC 2/RC 2 N
Wärmedämmung Thermal insulation DIN EN ISO 10077-2	FWS 35 PD ab 1,2 W/(m <sup>2</sup> K) FWS 35 PD from 1.2 W/(m <sup>2</sup> K) ASS 77 PD ab 1,0 W/(m <sup>2</sup> K) ASS 77 PD from 1.0 W/(m <sup>2</sup> K)	FWS 35 PD ab 1,2 W/(m <sup>2</sup> K) FWS 35 PD from 1.2 W/(m <sup>2</sup> K) ASE 67 PD ab 1,0 W/(m <sup>2</sup> K) ASE 67 PD from 1.0 W/(m <sup>2</sup> K)
Schlagregendichtheit Watertightness DIN EN 12208	Bis Klasse 8A Up to class 8A	Bis Klasse 9A Up to class 9A
Ansichtsbreite Verhakungsbereich Face width in the interlock section	37 mm	31 mm
Bautiefe gesamt Total basic depth	197 mm	177 mm
Max. Flügelabmessungen Max. vent dimensions	3.200 x 3.500 mm 3,200 x 3,500 mm	3.000 x 3.200 mm 3,000 x 3,200 mm
Max. Flügelgewicht Max. vent weight	500 kg	400 kg

\*Bemessungsdaten: Maße des Flügels: B 3.200 x H 3.000 mm. \*Measurement data: vent dimensions: W 3,200 x H 3,000 mm.

# Öffnungstypen Opening types



\*Schüco ASS 77 PD. \*Schüco ASS 77 PD.

Schüco Seamless – die puristische Lösung für nahezu rahmenlose Transparenz mit einem garantiert nahtlosen Übergang zwischen Fassade und Schiebesystem. Mit der weiterentwickelten Systemlösung der Panorama Design Fassade Schüco FWS 35 PD kann auch in Gebäudeeckbereichen eine lichtdurchflutete Architektur mit maximaler Transparenz realisiert werden. Der Verzicht auf vertikale Pfostenprofile in den Gebäudeecken sorgt für ein hochwertiges Design mit erstklassiger Optik und optimalem Ausblick. Die Ansichtsbreiten der Pfostenprofile von nur 35 mm bleiben erhalten. Zudem lassen sich mit der Panorama Design Systemlösung Schiebeelemente mit Flügelgrößen bis zu 3.200 mm x 3.500 mm und einem Gewicht bis zu 500 kg realisieren.

Eine optionale bodengleiche Schwelle sorgt für barrierefreien Ein- und Austritt. Zugleich lässt sich der Blendrahmen in die Wände des Gebäudes integrieren, so dass die Konstruktion verdeckt liegend erfolgt.

### Verbaute Systeme

- 1 Schüco FWS 35 PD
- 2 Schüco ASS 77 PD und Schüco ASE 67 PD
- 3 Optional FWS 35 PD

Schüco Seamless – the puristic solution for virtually frameless transparency with a guaranteed seamless transition between the façade and sliding system. With the enhanced system solution for the Schüco FWS 35 PD Panorama Design façade, architecture flooded with light and with maximum transparency can also be achieved in corner areas of the building. Dispensing with vertical mullion profiles in the corner areas ensures a high-quality design with a first-class appearance and optimum views. The mullion profile face widths of just 35 mm are retained. Moreover, with the Panorama Design system solution, sliding units with vent sizes up to 3,200 mm x 3,500 mm weighing up to 500 kg can be achieved.

An optional level threshold ensures ease of access, while the outer frame can be integrated in the walls of the building, creating a concealed design.

### Systems used

- 1 Schüco FWS 35 PD
- 2 Schüco ASS 77 PD and Schüco ASE 67 PD
- 3 FWS 35 PD (optional)

## Schüco Seamless



Schüco Seamless steht für nahezu rahmenlose, transparente Architektur und bietet so einen garantiert nahtlosen Übergang zwischen Fassade und Schiebesystem. Mit dem Panorama Design Schiebesystem lassen sich Schiebeelemente mit Flügelgrößen bis zu 3.200mm x 3.500mm und einem Gewicht von bis zu 500 kg realisieren. Dank des puristischen Designs ist das System nicht nur optischer Blickfang, sondern steht auch haptisch für gewohnte Schüco Qualität.

Schüco Seamless stands for virtually frameless, transparent architecture and offers a guaranteed seamless transition between the façade and sliding system. With the Panorama Design sliding system, sliding units can be made with vent sizes up to 3200 x 3500mm and weights of up to 500kg. The puristic design means that the system is not only eye-catching, its look and feel also have the customary Schüco quality.

### Schüco International KG [www.schueco.de/seamless](http://www.schueco.de/seamless)

Das Neueste in den sozialen Netzwerken unter:  
[www.schueco.de/newsroom](http://www.schueco.de/newsroom)

The latest from the social networks at:  
[www.schueco.com/newsroom](http://www.schueco.com/newsroom)

### Schüco – Systemlösungen für Fenster, Türen und Fassaden

Die Schüco Gruppe mit Hauptsitz in Bielefeld entwickelt und vertreibt Systemlösungen für Fenster, Türen und Fassaden. Mit weltweit über 4.900 Mitarbeitern arbeitet das Unternehmen daran, heute und in Zukunft Technologie- und Serviceführer der Branche zu sein. Neben innovativen Produkten für Wohn- und Arbeitsgebäude bietet der Gebäudehüllenspezialist Beratung und digitale Lösungen für alle Phasen eines Bauprojektes – von der initialen Idee über die Planung und Fertigung bis hin zur Montage. 12.000 Verarbeiter, Planer, Architekten und Investoren arbeiten weltweit mit Schüco zusammen. Das Unternehmen ist in mehr als 80 Ländern aktiv und hat in 2017 einen Jahresumsatz von 1,575 Milliarden Euro erwirtschaftet. Weitere Informationen unter [www.schueco.de](http://www.schueco.de)

### Schüco – System solutions for windows, doors and façades

Based in Bielefeld, the Schüco Group develops and sells system solutions for windows, doors and façades. With more than 4900 employees worldwide, the company strives to be the industry leader in terms of technology and service today and in the future. In addition to innovative products for residential and commercial buildings, the building envelope specialist offers consultation and digital solutions for all phases of a building project – from the initial idea through to design, fabrication and installation. 12,000 fabricators, developers, architects and investors around the world work together with Schüco. The company is active in more than 80 countries and achieved a turnover of 1.575 billion euros in 2017. For more information, visit [www.schueco.com](http://www.schueco.com)

# SCHÜCO

